



CIUTADANIA

COL·LEGI

ARQUITECTES

ARQUITECTURA

EMPRESSES

ARQUITECTURA

Actes i Exposicions COAC
Agenda d'Arquitectura
Biblioteca i Arxiu
Publicacions
Mostra d'Arquitectura
Col·legiats Guardonats
Biennial de Paisatge

MOSTRA D'ARQUITECTURA

mostra Barcelona
mostra Comarques centrals
mostra Maresme
mostra Tarragona
mostra Vallès

ELS MEUS FAVORITS

Webmail

Incloure a favorits



Tomar

Foto: Els mateixos arquitectes

REHABILITACIÓ EDIFICI A DEL COMPLEX DE LA FABRA I COATS

Pavelló de 1890, longitudinal de 120m d'una planta annex al mur de pedra de tanca del recinte origen de l'edificació. Sobre ell es recolza la coberta inclinada a una aigua de teula arab i tancaments d'obra vista amb un ritmat d'obertures d'arc rebaixat. L'intervenció potencia la riquesa dels elements compositius originals. El mur recuperat a l'interior pren el protagonisme. L'estructura de bigues metàl·liques marca la modulació, el ritme i la qualitat de l'espai. L'obra vista recobra en l'interior el caràcter industrial de la nau. Es crea una nova coberta lleugera ventilada. L'obertura de llumeres a cada mòdul possibilita la llum natural en els espais enfosquits de l'interior i permet la ventilació creuada. Les instal·lacions s'oculten en una falsa paret dividida en dues franges amb il·luminació indirecte

GLÒRIA
DURAN
TORRELLAS

ARQUITECTE

ARQUITECTURA

Actes i Exposicions COAC
Agenda d'Arquitectura
Biblioteca i Arxiu
Publicacions
Mostra d'Arquitectura
Col·legiats Guardonats
Biennal de Paisatge

MOSTRA D'ARQUITECTURA

mostra Barcelona
mostra Comarques centrals
mostra Maresme
mostra Tarragona
mostra Vallès

ELS MEUS FAVORITS

Webmail x

► Incloure a favorits

que potencien el valor del mur. El tractament del color basat en tons neutres ressalta l'obra vista i la pedra. Paviment de formigó gris i resta d'elements blancs.

PLÀNOLS



Dades

MAB 1 6 271

Data fi d'obra: 05/2011

Arquitectes:

GLÒRIA DURAN TORRELLAS

Colaboradors:

XAVIER SICART ORTI - Arq. Tècnic. Consultor

VICTOR BARNÉS - Enginyer

JOSEP M* MASANÉS MESEGUER - Càlcul estructura

Promotor: BIM/SA BARCELONA D'INFRAESTRUCTURES, S.A. AJUNTAMENT DE BARCELONA

Adreça: CARRER SANT ADRIÀ 20. SANT ANDREU. BARCELONA

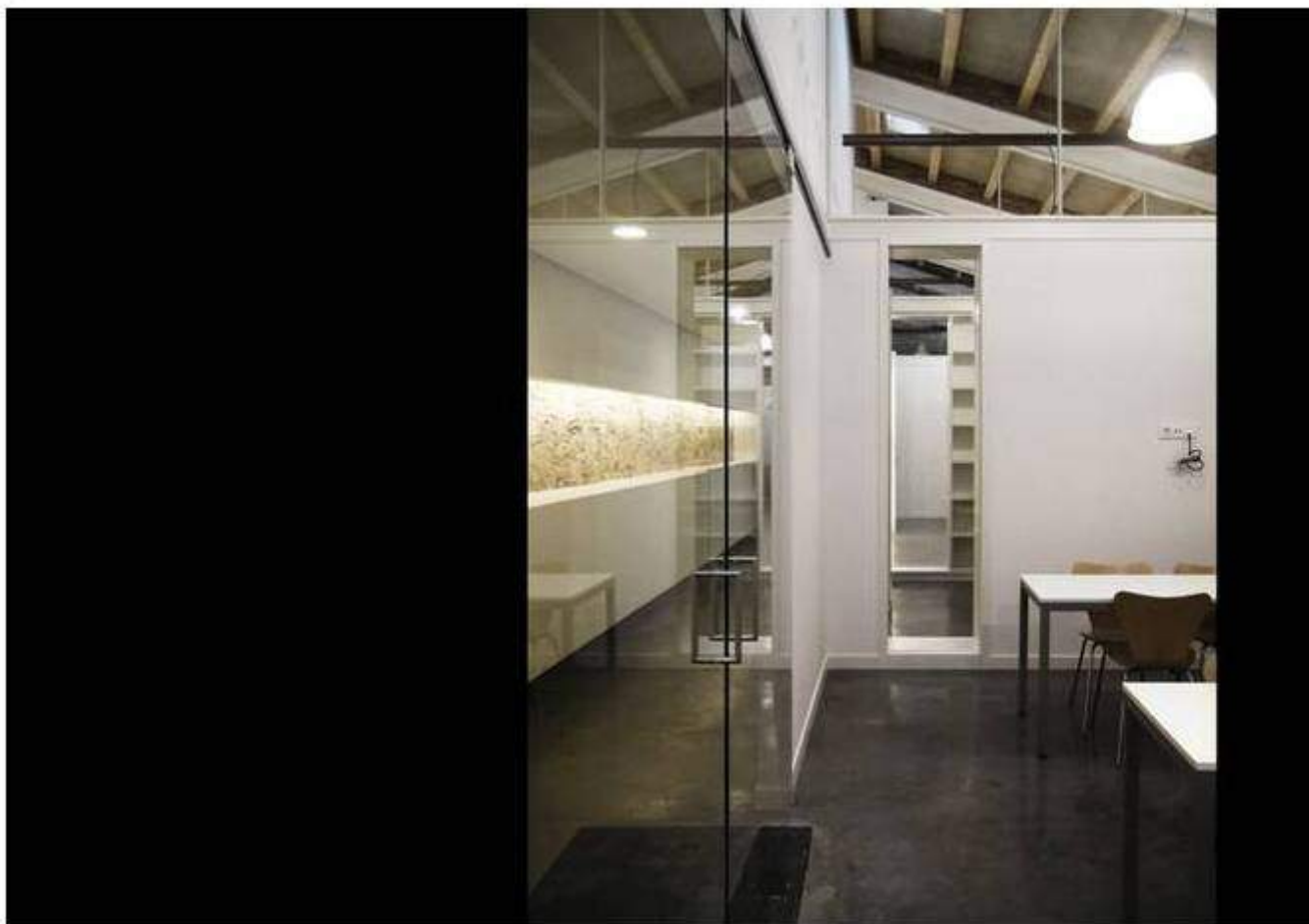




Tomar



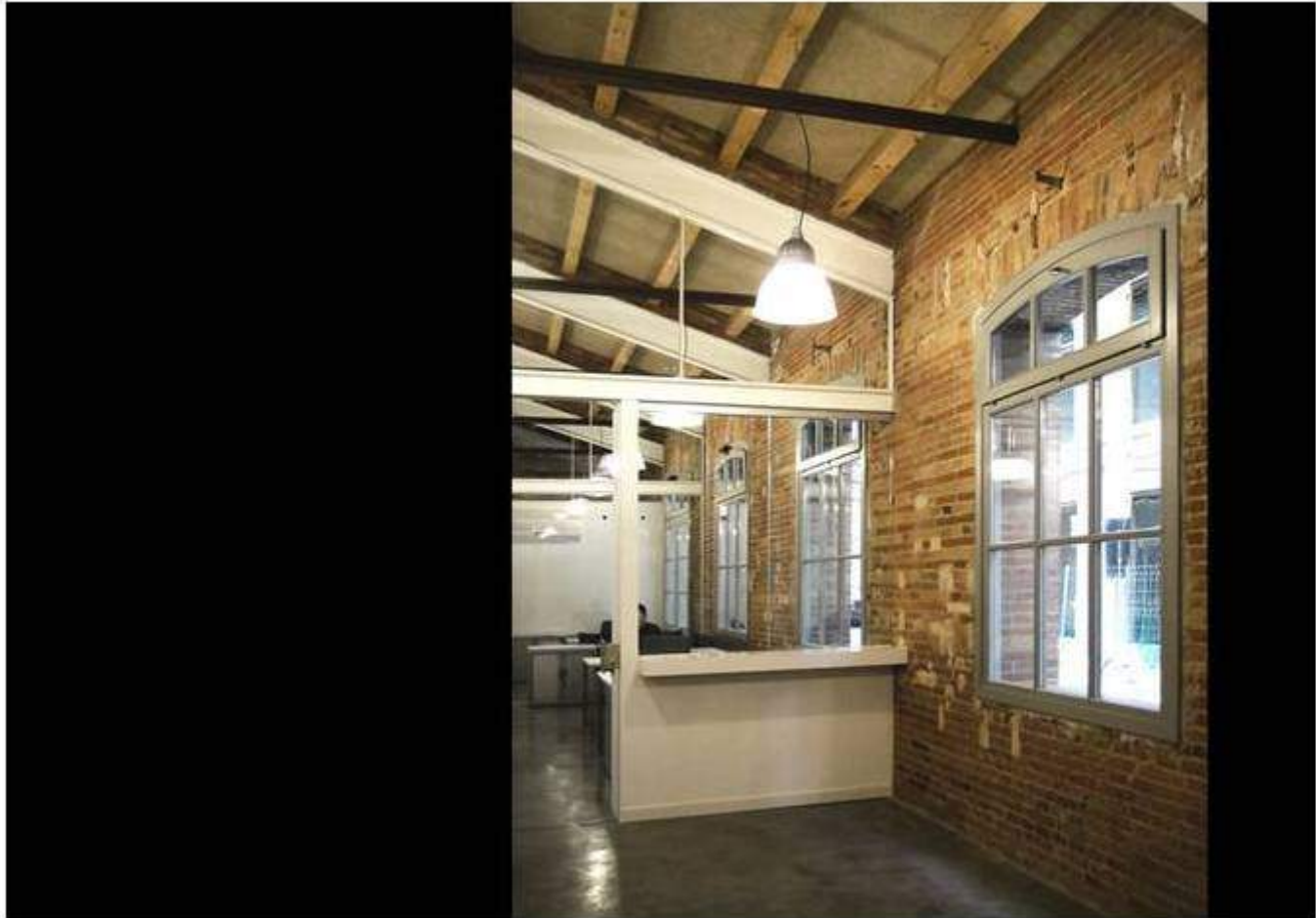
Foto: Els mateixos arquitectes



Tomar



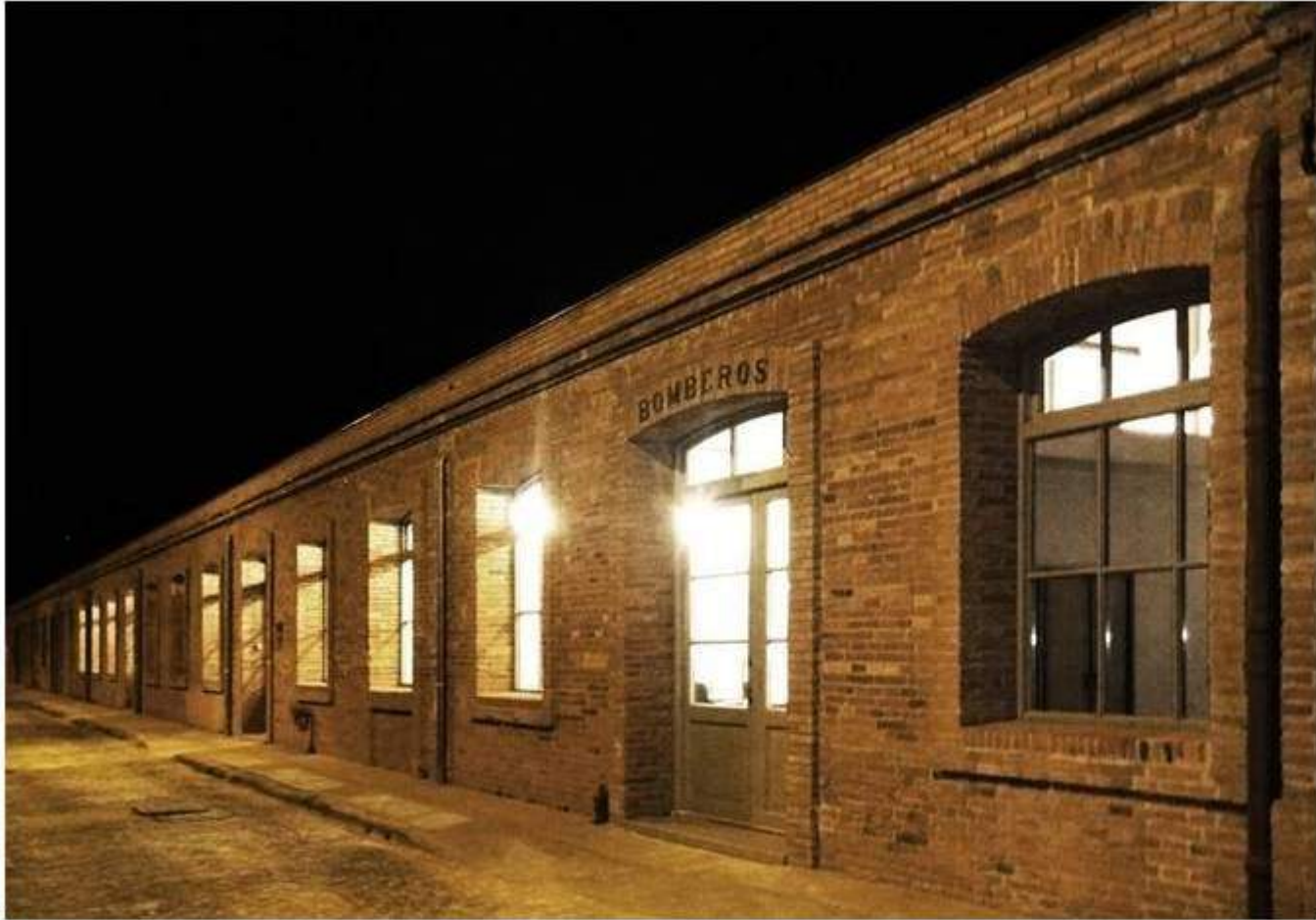
Foto: Els mateixos arquitectes



Tornar



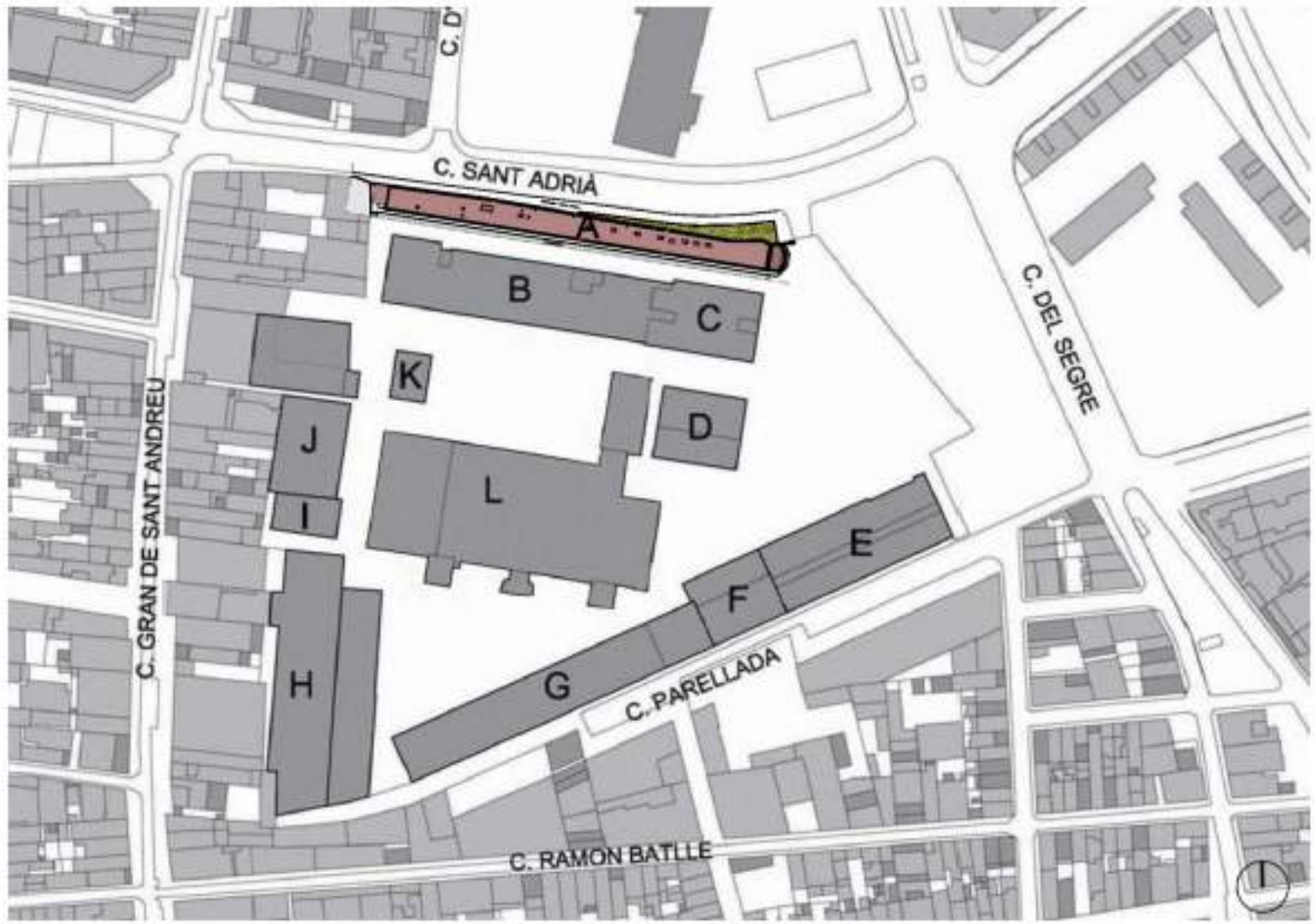
Foto: Els mateixos arquitectes



Tomar



Foto: Els mateixos arquitectes





PLANTA BAIXA



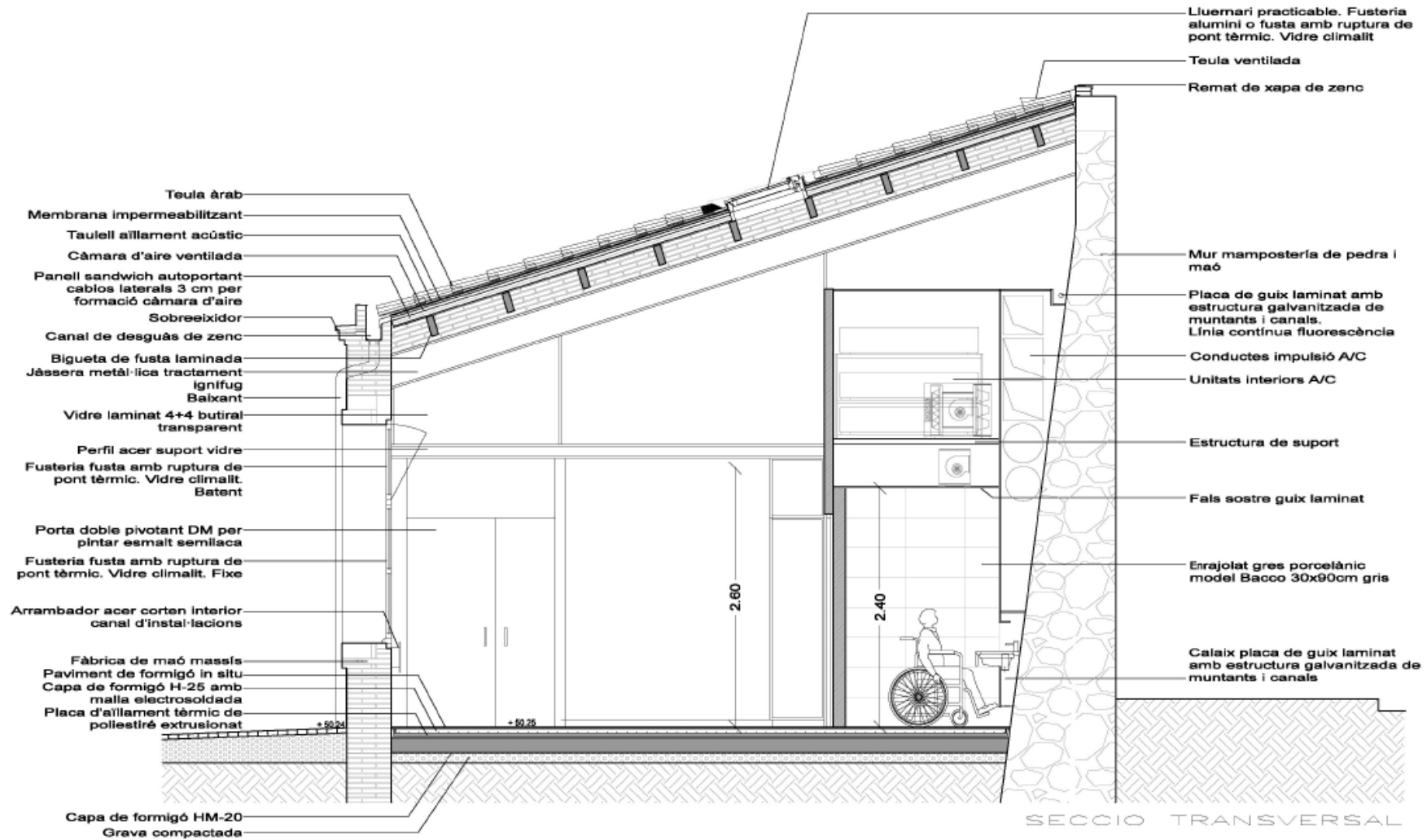
FAÇANA CARRER SANT ADRIA

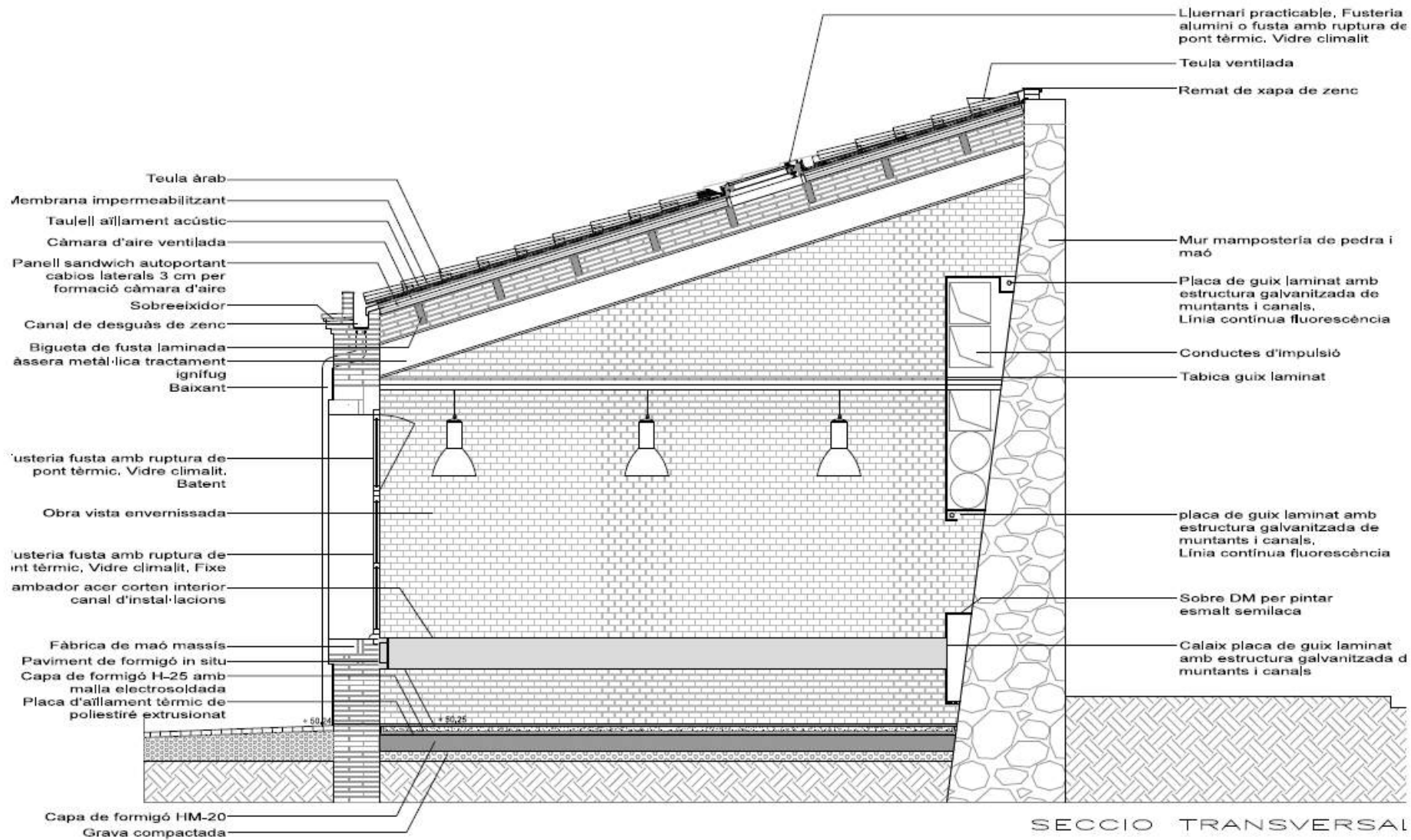


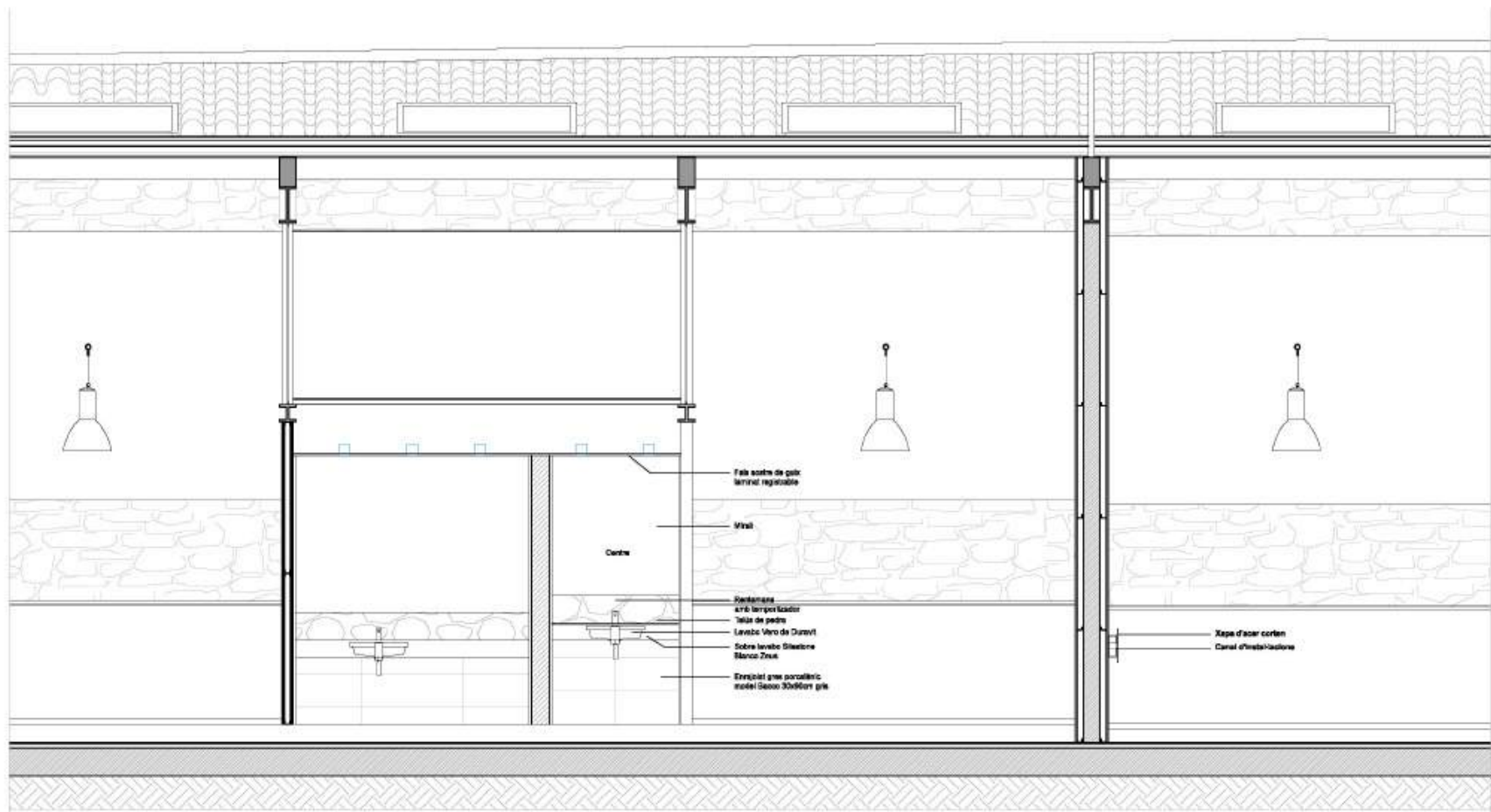
FAÇANA PASSATGE



SECCIÓ LONGITUDINAL







Fals sobre de gis
 terrat regulable

Vitrí

Centre

Replomans
 amb l'aplicador
 Tala de pedra
 L'arribada dels de Duesit
 sobre la base de la base
 Blancos Zeus
 Estructat que potallat
 model Gesso 300/100 gis

Xapa d'acer cortin
 Canal d'instal·lació

SECCIO LONGITUDINAL