

TEXTO Y ESTILISMO:  
**MAITE ALDABAL**  
 FOTOGRAFÍA:  
**EUGENI PONS**  
 ARQUITECTO:  
**GLORIA DURÁN**

# CUANDO LOS LÍMITES SE DESVANECEN

Un grill con chimenea cerca del jardín y una cocina de quemadores en el otro extremo permiten ampliar las posibilidades de uso de esta cocina, lista para verano e invierno.

Al entrar por primera vez en la cocina de esta vivienda se tiene la impresión de que los límites de la casa se han desvanecido. El verdor refrescante del seto penetra por dos aperturas horizontales y paralelas, situadas encima del fregadero. Entre ambas, una hilera de armarios en un frío tono metálico da la impresión de estar suspendida en el aire, sujeta únicamente a una pared y a una estrecha columna.

**EL REVESTIMIENTO CON MOSAICO VÍTREO** de esa pared en un tenue aguamarina, casi imperceptible debido a la intensidad de la luz exterior, contribuye a crear ese ambiente de irrealidad. El otro factor es que toda la pared opuesta ha sido sustituida por una cristallera corredera de aluminio que comunica directamente con el jardín. A través de ella, **LA LUZ DEL MEDITERRÁNEO PENETRA CON TODA SU FUERZA**, proyectando claroscuros y reflejando las sombras de los árboles en el interior. La cocina, tremendamente racional, consta de un solo espacio con dos ambientes, tres, si incluimos la mesa del jardín. En realidad, la arquitecto ha incorporado la zona de la antigua barbacoa al interior de la casa. Y en ese área recuperada del exterior, es donde gira la vida familiar.

El suave verde del mosaico, los armarios en distintas maderas, el suelo de parquet, el verde del jardín, que entra a través de puertas y ventanas, conforman un espacio de **PROXIMIDAD Y DE CONTACTO DIRECTO CON LA NATURALEZA**.

¿Es el jardín que ha entrado en la casa o es la casa que ha salido al jardín?



AGUAMARINA, CEDRO Y JANSIN

La barbacoa está formada por la chimenea Polo de Dae que, suspendida desde el techo, proporciona la calidez del fuego a este ambiente. La lámpara Frisby de Flos es una licencia, un toque de diseño, de color y de contemporaneidad, en un espacio definido por su minimalismo funcional. Las sillas Jacobsen y la mesa de Punt Mobles nos recuerdan que estamos en el interior de la vivienda. Un mobiliario que contrasta fuertemente con el exterior, propiamente de jardín, adquirido en Pilma.



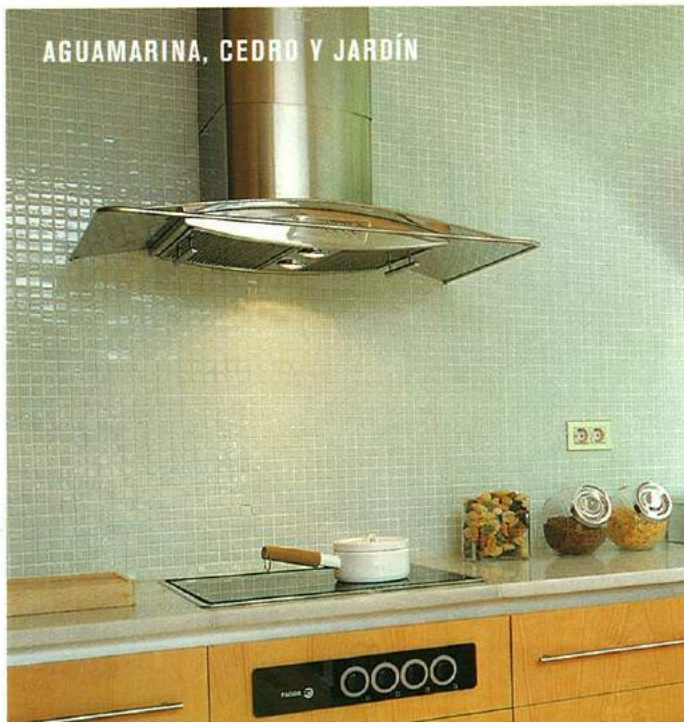
TODA LA PARED HA SIDO SUSTITUIDA POR UNA CRISTALERA CORREDERA DE ALUMINIO QUE COMUNICA DIRECTAMENTE CON EL JARDÍN



Sólo unas columnas de obra separan los dos ambientes del interior, el comedor-barbacoa y la cocina. Las puertas de los muebles bajos en madera de haya natural que ocultan al lavavajillas Fagor y otros electrodomésticos dan continuidad a ambos ambientes. Todos los elementos han sido cuidadosamente elegidos en función de su calidad y de su diseño, de manera que armonicen con el conjunto. El ejemplo más paradigmático es la campana extractora de Teka situada en la pared del mosaico. Es el único objeto, el único adorno de una pared discreta. Los mandos de las encimeras de Fagor delatan su presencia ya que parecen ocultas por una campana que atrae toda nuestra atención. Muy cerca, incorporado en los muebles y a una altura realmente cómoda, está el horno de Smeg. Una vez más, encontramos un solo elemento funcional que rompe la unidad de una superficie compuesta, en esta ocasión, por los armarios altos de la cocina en la misma madera de cedro natural de la puerta que comunica con el salón. En este mueble se integra el frigorífico Amana, panelado con esta misma madera. Todos los muebles han sido hechos a medida por Ebanistería Virgo, según el diseño de la arquitecta. La grifería de Supergrif, modelo Hydra, la encimera de Fagor, la campana extractora de Teka, los fregaderos de Franke y el mosaico de vidrio Reviglas, los ha aportado Bagno.



## AGUAMARINA, CEDRO Y JARDÍN



## + ESENCIAL

En el momento en que los actuales propietarios de esta casa, una segunda residencia edificada en los años cincuenta, se plantearon convertirla en su vivienda habitual, se enfrentaron a un grave problema: debían adaptarla a las necesidades de una familia de hoy compuesta por una pareja y sus dos hijos de corta edad. ¿Cómo hacer los dos baños que precisaban donde sólo había uno? ¿Cómo convertir esa cocina-museo en un espacio moderno, funcional y práctico? La reforma ha sido llevada a cabo por la arquitecto Gloria Duran quien ha creado dos soluciones originales que hacen de la casa un lugar acogedor, cómodo y moderno.

### FICHA TÉCNICA

PROYECTO: **GLORIA DURAN**

INSTALACIÓN: **BAGNO**

CARPINTERÍA: **EBANISTERÍA VIRGO, S.L.**

CHIMENA POLO: **DAE**

CAMPANA: **TEKA**

ENCIMERA ENCASTRABLE: **FAGOR**

HORNO: **SMEG**

MÁRMOL: **BLANCO PAÍS**

LÁMPARA FRISBY: **FLOS**

GRIFERÍAS: **SUPERGRIF**

PERSIANA: **GRADULUX**

SILLAS: **SIT DOWN**

DIMENSIONES COCINA: **20 M<sup>2</sup>**

(INFORMACIÓN SOBRE PUNTOS DE VENTA EN GUÍA ÚTIL)

### PRESUPUESTO APROXIMADO

MOBILIARIO COCINA: **950.000 PTA.**

CHIMENEA POLO PEQUEÑA: **134.000 PTA.**

CAMPANA EXTRACTORA: **75.000 PTA.**

ENCIMERA: **88.000 PTA.**

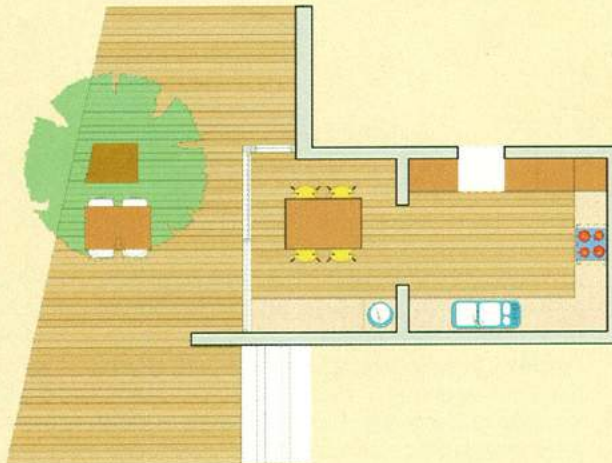
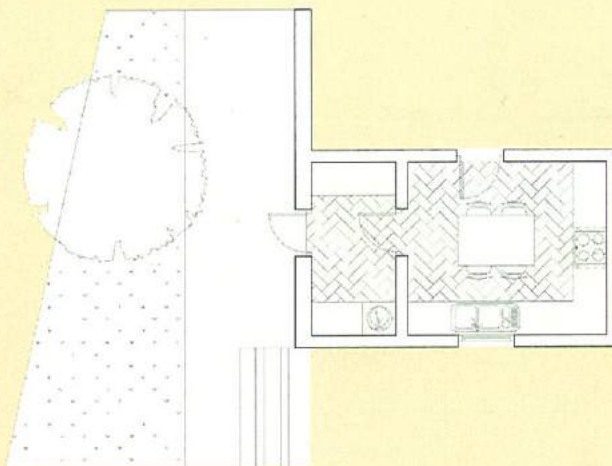
HORNO: **104.000 PTA.**

MÁRMOL: **327.000 PTA.**

LÁMPARA TECHO: **35.000 PTA.**

GRIFERÍA MONOMANDO: **13.980 PTA.**

ANTES



DESPUÉS