

RÚSTICO CONTEMPORÁNEO

# *Rehabilitar con estilo*

PROYECTO: GLÒRIA DURAN.

Esta preciosa casa que cuenta con un encanto especial está situada en una finca que data del año 1850 rehabilitada siguiendo criterios de sostenibilidad y con un bello contraste entre lo moderno y lo antiguo.

## RÚSTICO CONTEMPORÁNEO

La casa se ha rehabilitado siguiendo criterios de sostenibilidad. Las cubiertas y los suelos están aislados térmicamente. La casa dispone de un total de 470 m<sup>2</sup> construidos, más 226 m<sup>2</sup> de jardín y porche. El proyecto de reforma es de Glòria Duran. El promotor de este proyecto es la firma Cases Singulares de l'Empordà. En la construcción han participado Servicios y Mantenimientos Silvio de Tarragona, Construccions

i Restauracions Linares de La Bisbal d' Empordà, Saiga Aplicacions Hidràuliques; la carpintería es obra de Berbio Fusters, y la herrería de Ferros Forjats Genís, mientras que la carpintería de aluminio ha sido realizada por Metallbisbal y Cristalleries Bisbal, la pintura es de Integral de Poliuretà, la piscina de Neda-Filjod2 y la jardinería es un trabajo de Vivers i Garden Moner.

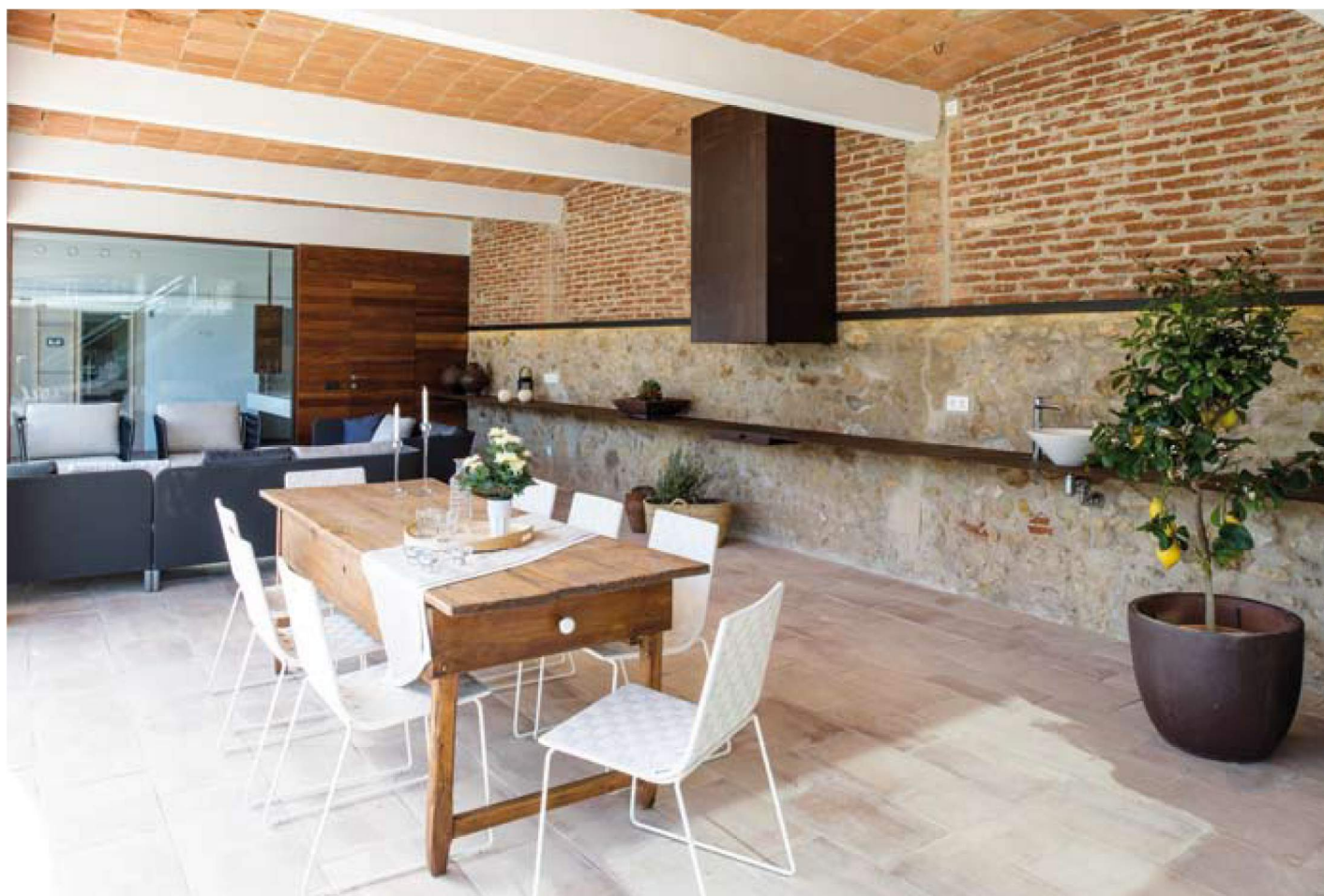


*La zona exterior se divide en dos zonas ajardinadas a diferentes niveles*

Fotografías: **Miquel Coll**. Textos: **Ada Marqués**.

**L**a casa, cuya construcción data de 1850, está situada en el pueblo de Pals, villa histórica y medieval del Baix Empordà que se encuentra a diez minutos de la playa. En la planta baja a pie de calle se accede a la vivienda a través de una sala de entrada bajo una bóveda catalana original que lleva a la zona de paso y a la escalera que comunica con la planta superior. Un núcleo, formado por la habitación de servicio y/o plancha y el aseo, conduce, bajo una bóveda cerámica recuperada, a la magnífica cocina abierta que siguiendo este concepto da paso al comedor y a la sala de estar a doble altura; diferenciando los dos ambientes, una chimenea diseñada especialmente para este espacio.

*Dispone de un gran porche con zona de estar, comedor y un pozo antiguo de piedra*



La zona exterior se divide en dos zonas ajardinadas a diferentes niveles, una a pie plano de la cocina y el salón, y la otra superior, con piscina desbordante con cascada en el jardín interior. A todo lo largo se encuentra un gran porche con zona de estar, comedor de verano, barbacoa y un pozo antiguo de piedra que abastece de agua la instalación de riego automático del jardín y la piscina. En el porche se ha colocado toba manual de gran formato y tarima de lpe de Berbio Fusters. La barbacoa está realizada a medida, según un diseño de Glòria Duran por Ferros Forjats Genis. La piscina es desbordante a dos niveles, con cascada retroluminada, con escaleras de obra y bancos integrados realizada con micro-mosaico vítreo de Reviglass.

*Unas grandes vidrieras abren el espacio al porche y a la piscina*



Al fondo del jardín un pabellón independiente, incorpora un spa abierto mediante grandes vidrieras, una de ellas escamoteable, dejando el espacio totalmente abierto al porche y la piscina, y con el pavimento de tarima de Ipe continuando del interior al exterior. Dispone de bañera redonda de hidromasaje, sauna, zona de lavamanos abierta y baño. En la zona chill

out, sofás y chaise longue modelo Kabu de Expormim, butaca Nido de la misma firma y mesita modelo Circo de Softline. Todo adquirido en Graó. La pica de piedra es la Saron de The Bathco adquirida en Tono-Bagno. En la zona de comedor, mesa antigua restaurada y sillas Trenza de Andreu World. Sauna de Effegibi modelo Koko y bañera de hidromasaje modelo Copla, de Tono Bagno.



*Se accede a la vivienda a través de una sala bajo una bóveda catalana original*

En la planta primera, caracterizada por los techos inclinados de vigas de madera originales, se encuentra una sala de estar que hace a la vez de distribuidor de las habitaciones. La campana de la chimenea, revestida en pladur, y el mueble, están realizados a medida, en hierro natural barnizado por Ferros Forjats Genís, según un diseño de Glòria Duran. El sofá es el modelo Code de Joquer, las mesitas de centro son las Naomi de Ethnicraft, todo en Graò. La alfombra de esparto es de Jordi Batlle, así como los cestos para la leña. En el salón lámpara de pie modelo Poulsen, sobre la chimenea modelo de sobremesa Cesta de Santa&Cole y modelo Twigg de Foscarini.





*Al fondo del salón, una escalera transparente de madera comunica con la suite principal*

Al fondo del salón, una escalera transparente de madera comunica directamente con la suite principal de la primera planta y da salida al porche exterior. El sofá es el modelo Code de Joquer, las mesitas de centro son las Naomi de Ethnicraft, todo en Graó. La alfombra

de esparto es de Jordi Batlle, así como los cestos para la leña. En la zona de lectura butaca Havana de Softline y alfombra de Papiol, todo en Graó. La mesa del comedor, lacada en blanco, es el modelo Reverse de Andreu World, las sillas son el modelo CH-24 de Carl Hansen.



*Un núcleo, formado por la habitación de servicio y el aseo, conduce a la magnífica cocina abierta*

**Un núcleo, formado por la habitación de servicio y/o plancha y el aseo, conduce, bajo una bóveda cerámica recuperada, a la magnífica cocina abierta. El mobiliario es el Class Blan de Àmbit, en Cuina-1. Todos los electrodomésticos son de Bosch y**

**la campana de Novy. El sobre de cocina, la isla y el lavamanos se han realizado en Krion en color White Graciar de Monthersan. El grifo es de Hansgrohe y ha sido adquirido en Tono Bagno. Los taburetes son el modelo Lotus de Enea en Graó.**



La habitación principal, tipo suite, cuenta con un amplio vestidor diseñado a medida, un baño completo con bañera de hidromasaje y mosaico hidráulico recuperado en el frontal de los dos lavamanos, y un estudio privado comunicado con la zona de habitación a través de una pasarela sobre el doble espacio, con acceso independiente por la escalera del salón. Vestidor realizado a medida por Berbio Fusters, butaca Comback de Kartell, mesitas de noche Tray de Hay, todo adquirido en Graó. Sobre ellas, lámparas de estufa de la suite, butacas y mesita Taurus de Andreu World y alfombra de Papiol, en Graó.

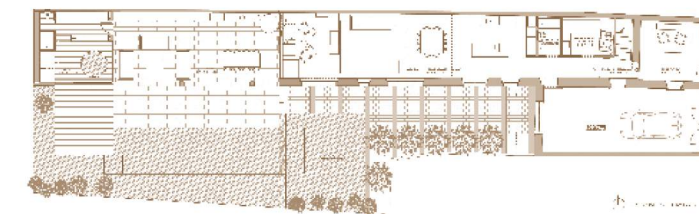
La habitación principal cuenta con un amplio vestidor diseñado a medida



## LO MEJOR DE CADA SIGLO

### 01

La zona exterior de la casa se divide en dos zonas ajardinadas a diferentes niveles, una a pie plano de la cocina y el salón, y la otra superior, con piscina desbordante con cascada en el jardín interior. A todo lo largo se construye un pabellón que alberga zona de estar, comedor de verano, barbacoa y un pozo antiguo de piedra que abastece de agua la instalación de riego automático del jardín y la piscina.

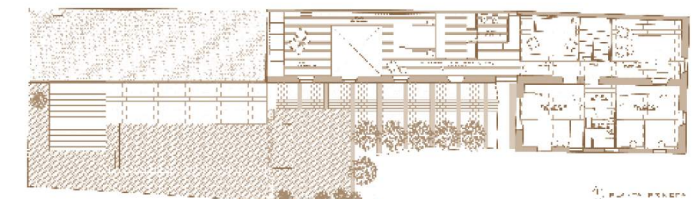


### 02

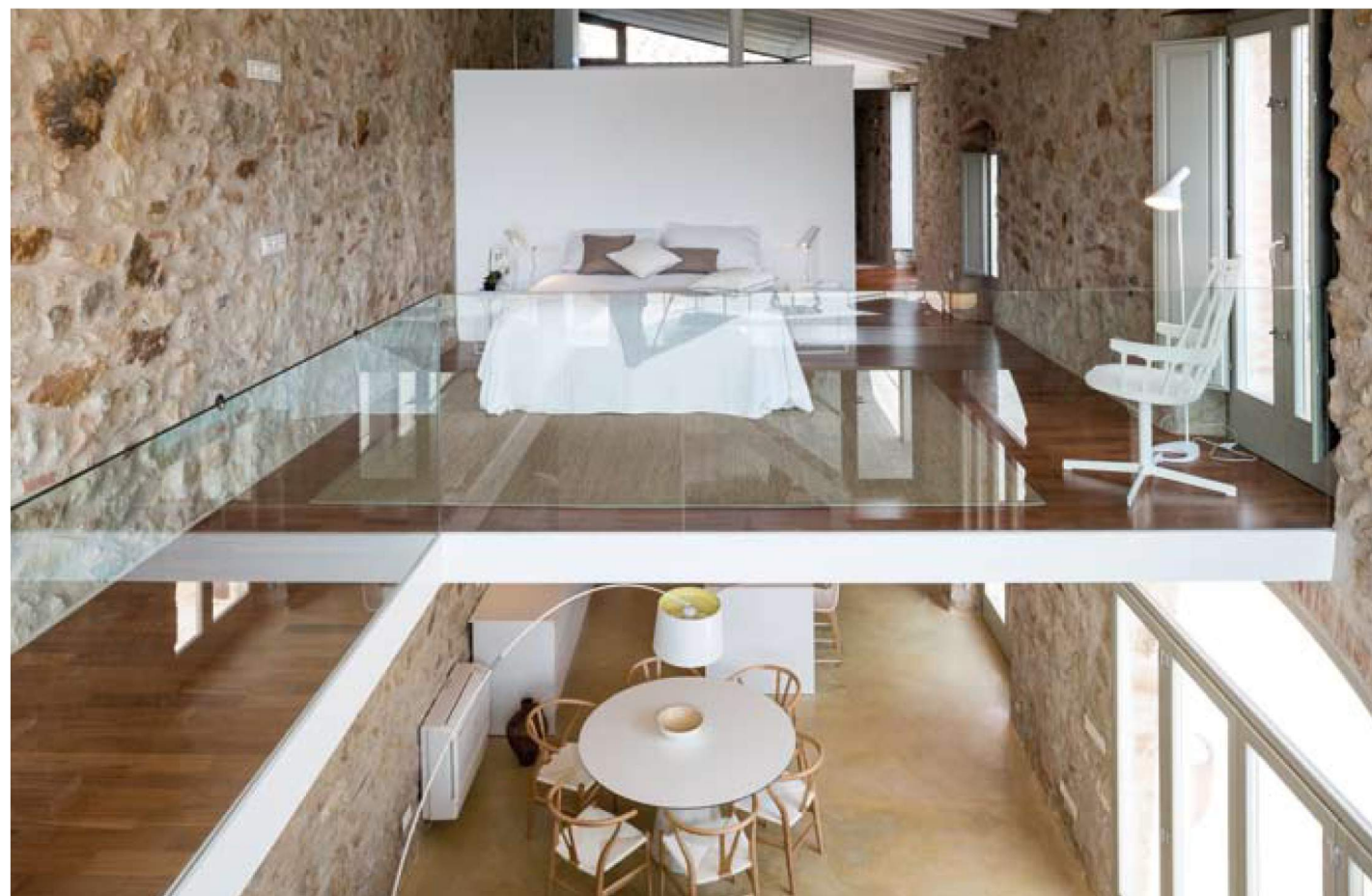
En la planta primera, caracterizada por los techos inclinados de vigas de madera originales, se encuentra una sala de estar que hace a la vez de distribuidor de las habitaciones.

### 03

Al fondo del salón, una escalera transparente de madera comunica directamente con la suite principal de la primera planta y los baños, y da salida al porche exterior. Las cubiertas y los suelos están aislados térmicamente, las ventanas y balconeras son nuevas con rotura de puente térmico y doble acristalamiento.







Las cubiertas y los suelos están aislados térmicamente, las ventanas y balconeras son nuevas con rotura de puente térmico y doble acristalamiento bajo emisivo, y dispone de placas solares para la contribución de agua caliente. Baldosas de mosaico hidráulico recuperado y baldosa Bacco 30 x 90 pasta blanca esmaltado mate. Sanitarios suspendidos blancos modelo Targa Design de Villeroy&Boch, bañera hidromasaje

modelo Cora de Hidrobox, monomandos modelo Talis de Hansgrohe, igual que la ducha termostática vista Ecostat. Radiador toallero en color blanco de Brandoni, accesorios modelo Micra de Pom d'Or. Todo adquirido en Tono Bagno. Lavabo y superficie, en Krion, hecho a medida, diseño de la arquitecta Glòria Duran, realizado por Monthersan. Estantes y revestimientos de merbau barnizado mate, y parqué de doussier de Berbio Fusters.

*Un baño completo con bañera de hidromasaje y mosaico hidráulico preside la suite*

Al cuerpo del edificio construido hace más de cien años, se ha añadido un pabellón abierto que sigue la línea del jardín y que permite albergar un comedor exterior, una zona de spa, una barbacoa y un espacio de relax perfectamente comunicados con el exterior. La pared del fondo aprovecha un muro de mampostería original y se acaba con ladrillo y una cubierta plana.

Al fondo del salón, una escalera transparente de madera comunica directamente con la suite principal de la primera planta y da salida al porche exterior. En la planta primera, caracterizada por los techos inclinados de vigas de madera originales, se encuentra una sala de estar que hace a la vez de distribuidor de las habitaciones. La habitación principal, tipo suite, cuenta con un amplio vestidor diseñado a medida, un baño completo con bañera de hidromasaje y mosaico hidráulico recuperado en el frontal de los dos lavamanos, y

un estudio privado comunicado con la zona de habitación a través de una pasarela sobre el doble espacio, con acceso independiente por la escalera del salón.

El resto de la planta se distribuye en dos habitaciones dobles, una con balcón y vistas al jardín interior y la otra con balcón a la calle, un baño completo, y una sala-estudio de grandes dimensiones con posibilidad de convertirse en una habitación tipo suite con baño incorporado. La casa se ha rehabilitado siguiendo criterios de sostenibilidad. Las cubiertas y los suelos están aislados térmicamente, las ventanas y balconeras son nuevas con rotura de puente térmico y doble acristalamiento bajo emisivo, y dispone de placas solares para la contribución de agua caliente, tanto para la vivienda como para el Spa. Toda la iluminación es de tecnología led. Completa el programa de planta, un amplio garaje con espacio para dos vehículos. ✘